



**PODER EXECUTIVO MUNICIPAL**  
**Prefeitura Municipal de Itapoá**

Rua Mariana Michels Borges, n° 201 - Itapema do Norte - Itapoá/SC CEP 89.249-000

Fone: (47) 3443-8800 Fax: (47) 3443-8828- www.itapoa.sc.gov.br

**LEI COMPLEMENTAR MUNICIPAL N° 52/2017**

Data: 06 de março de 2017

**ALTERA A LEI COMPLEMENTAR MUNICIPAL N° 008/2004 DE 31 DE MARÇO DE 2004 QUE CRIA A NOVA ESTRUTURA ADMINISTRATIVA NO PODER EXECUTIVO MUNICIPAL, E DÁ OUTRAS PROVIDÊNCIAS.**

**MARLON ROBERTO NEUBER**, Prefeito do Município de Itapoá (SC), no uso de suas atribuições, faz saber a todos os habitantes, que a Câmara Municipal de Itapoá aprovou e ele sanciona a seguinte Lei:

**Art. 1º** Ficam alterados os incisos III e VIII do Artigo 4º da Lei Complementar Municipal n°008/2004, que passam ter a seguinte redação:

*“Art. 4º ...*

*...*

*III – Secretaria de Administração*

*VIII – Secretaria de Turismo e Cultura”*

**Art. 2º** Ficam incluídos os incisos XIV e XV no Artigo 4º da Lei Complementar Municipal n° 008/2004, que passará a ter a seguinte redação:

*“Art. 4º*

*...*

*XIV- Secretaria da Fazenda*

*XV- Secretaria do Meio Ambiente”*

**Art. 3º** Fica excluída a alínea “b” do inciso I do Artigo 5º da Lei Complementar Municipal n° 008/2004, alterada pela LCM 36/2014.

**Art. 4º** Fica alterada a redação do inciso III do Artigo 5º da Lei Complementar Municipal n° 008/2004, que passará a ter a seguinte redação:

*“Art. 5º...*

*III – Secretaria de Administração*

*a) Departamento de Administração*

*1 – Divisão de Compras*

*2 – Divisão de Patrimônio*



**PODER EXECUTIVO MUNICIPAL**  
**Prefeitura Municipal de Itapoá**

Rua Mariana Michels Borges, n° 201 - Itapema do Norte - Itapoá/SC CEP 89.249-000

Fone: (47) 3443-8800 Fax: (47) 3443-8828- www.itapoa.sc.gov.br

*3 – Divisão de Licitações Públicas (Lei Complementar 45/2015)*

*4 – Divisão de Contratos e Registros de Preço (Lei Complementar 45/2015)*

*b) Departamento de Recursos Humanos*

*1 – Divisão de Pessoal*

*c) Departamento de Projetos e Convênios (Lei Complementar 45/2015)*

*d) Departamento de Informática*

**Art. 5** Fica alterada a redação do inciso VIII do Artigo 5° da Lei Complementar Municipal n° 008/2004, que passa vigorar com a seguinte redação:

*“Art. 5°...*

*VIII – Secretaria de Turismo e Cultura*

*a) Departamento de Turismo*

*b) Departamento de Cultura”*

**Art. 6** Ficam incluídas as seguintes unidades administrativas executivas, da antiga Secretaria de Administração e Finanças no inciso XIV do Artigo 5° da Lei Complementar Municipal n° 008/2004, que passa vigorar com a seguinte redação:

*“Art.5°...*

*XIV - Secretaria da Fazenda*

*a) Órgão Tributário*

*1) Divisão de Cadastro Mobiliário e Imobiliário.*

*2) Divisão de Dívida Ativa*

*3) Divisão de Expedição de Documentos e Atendimento*

*4) Divisão de Fiscalização de Tributos*

*b) Departamento de Finanças*

*1) Divisão de Contabilidade*

*2) Divisão de Tesouraria*



**PODER EXECUTIVO MUNICIPAL**  
**Prefeitura Municipal de Itapoá**

Rua Mariana Michels Borges, n° 201 - Itapema do Norte - Itapoá/SC CEP 89.249-000

Fone: (47) 3443-8800 Fax: (47) 3443-8828 - www.itapoa.sc.gov.br

*3) Divisão de Orçamento”*

**Art. 7** Ficam incluídas as seguintes unidades administrativas executivas, da antiga Secretaria de Administração de Turismo, Meio Ambiente e Cultura no inciso XV do Artigo 5° da Lei Complementar Municipal n° 008/2004, que passa vigorar com a seguinte redação:

“ *Art. 5°*

...

*XV – Secretaria de Meio Ambiente*

*a) Departamento de Meio Ambiente”*

**Art. 8** Os Organogramas das Unidades Administrativas da Lei Complementar Municipal n° 08/2004, modificados e criados pela presente lei, passam vigorar conforme os anexos I, II, III, IV e V.

**Art. 9** Esta lei entra em vigor na data de sua publicação.

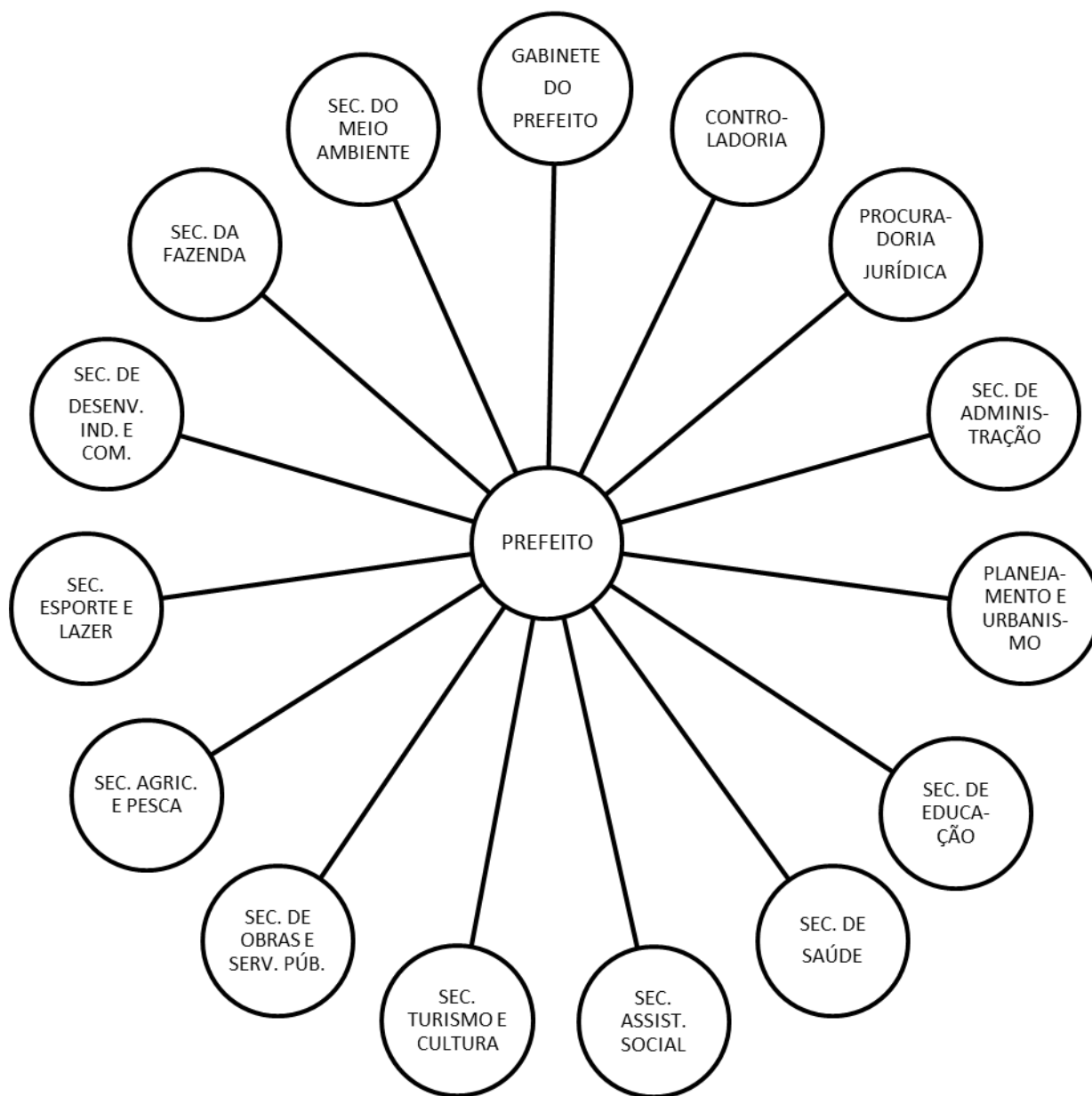
Itapoá, 06 de março de 2017

Marlon Roberto Neuber  
Prefeito Municipal



**LEI COMPLEMENTAR MUNICIPAL Nº 052/2017**  
Data: 06 de março de 2017

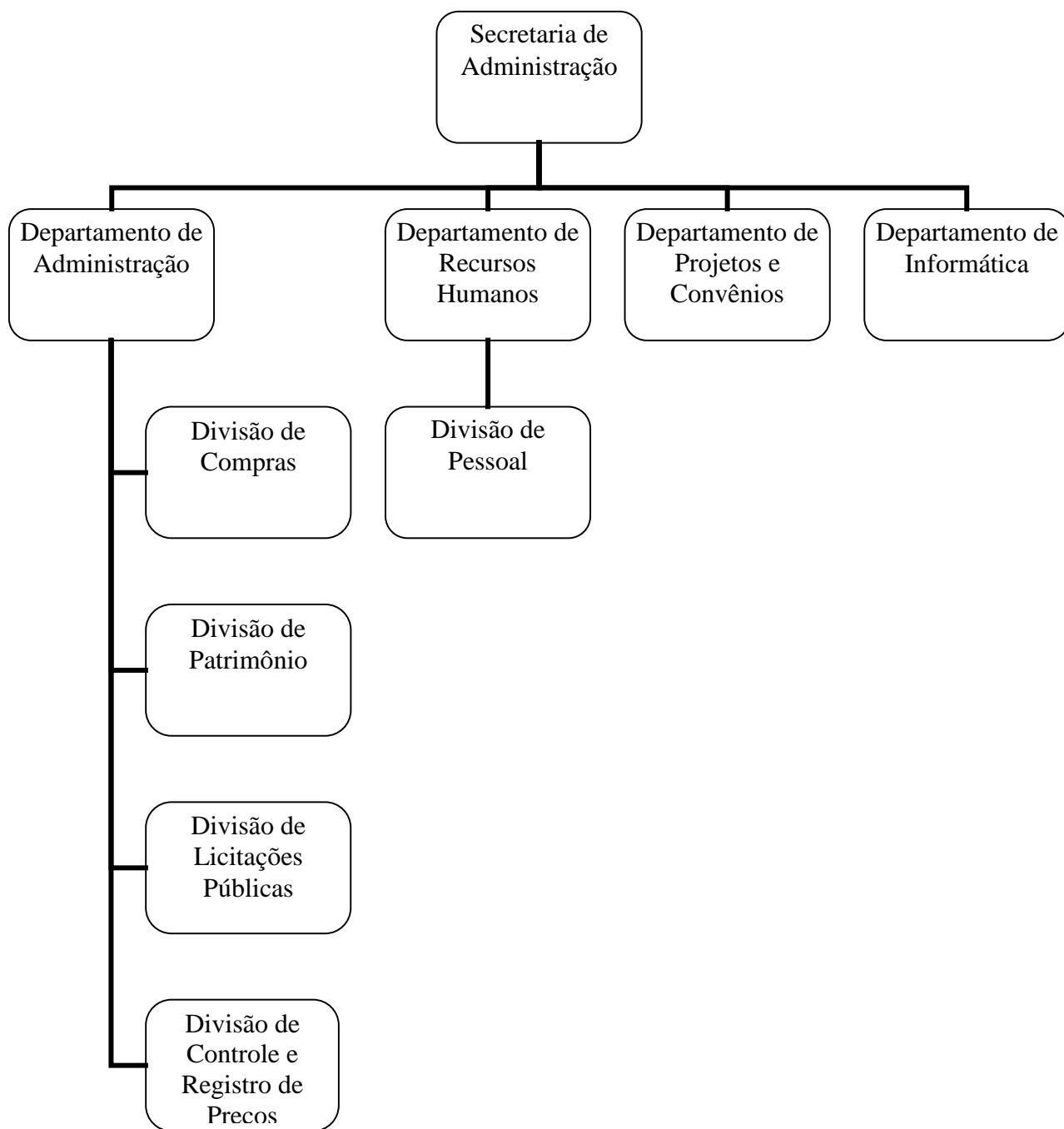
**Anexo I: Organograma das Unidades Gestoras**





**LEI COMPLEMENTAR MUNICIPAL Nº 052/2017**  
Data: 06 de março de 2017

Anexo II: Secretaria de Administração - Organograma da unidade administrativa



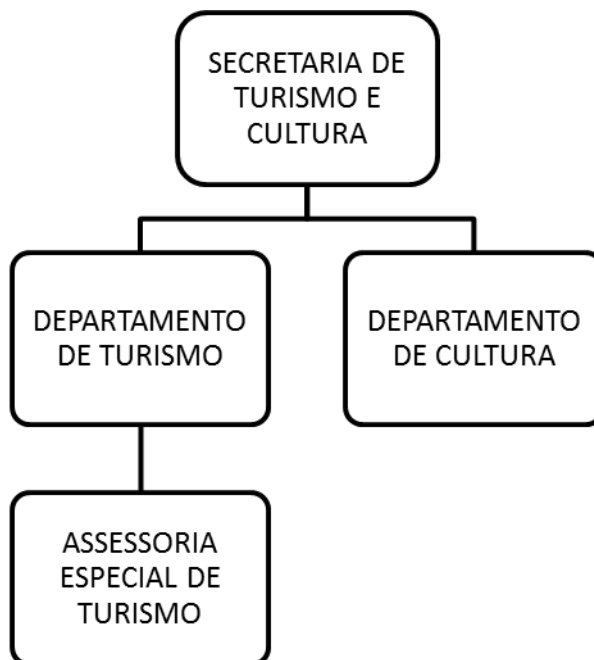


**PODER EXECUTIVO MUNICIPAL**  
**Prefeitura Municipal de Itapoá**  
Rua Mariana Michels Borges, n° 201 - Itapema do Norte - Itapoá/SC CEP 89.249-000  
Fone: (47) 3443-8800 Fax: (47) 3443-8828- www.itapoa.sc.gov.br

**LEI COMPLEMENTAR MUNICIPAL Nº 052/2017**

Data: 06 de março de 2017

Anexo III: Secretaria de Turismo e Cultura - Organograma da unidade administrativa

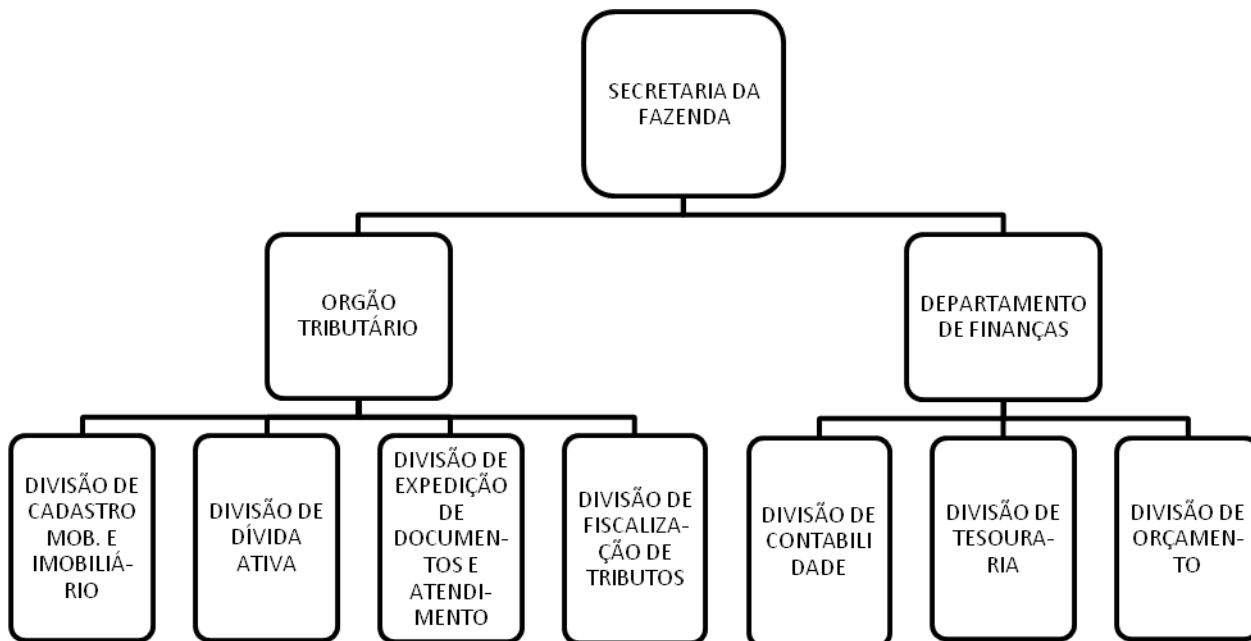




**LEI COMPLEMENTAR MUNICIPAL Nº 052/2017**

Data: 06 de março de 2017

**Anexo IV: Secretaria da Fazenda - Organograma da unidade administrativa**





**PODER EXECUTIVO MUNICIPAL**  
**Prefeitura Municipal de Itapoá**  
Rua Mariana Michels Borges, n° 201 - Itapema do Norte - Itapoá/SC CEP 89.249-000  
Fone: (47) 3443-8800 Fax: (47) 3443-8828- www.itapoa.sc.gov.br

**LEI COMPLEMENTAR MUNICIPAL Nº 052/2017**  
Data: 06 de março de 2017

Anexo V: Secretaria de Meio Ambiente - Organograma da unidade administrativa

